

A.CESANA

Foundry products since 1879

www.acesana.com

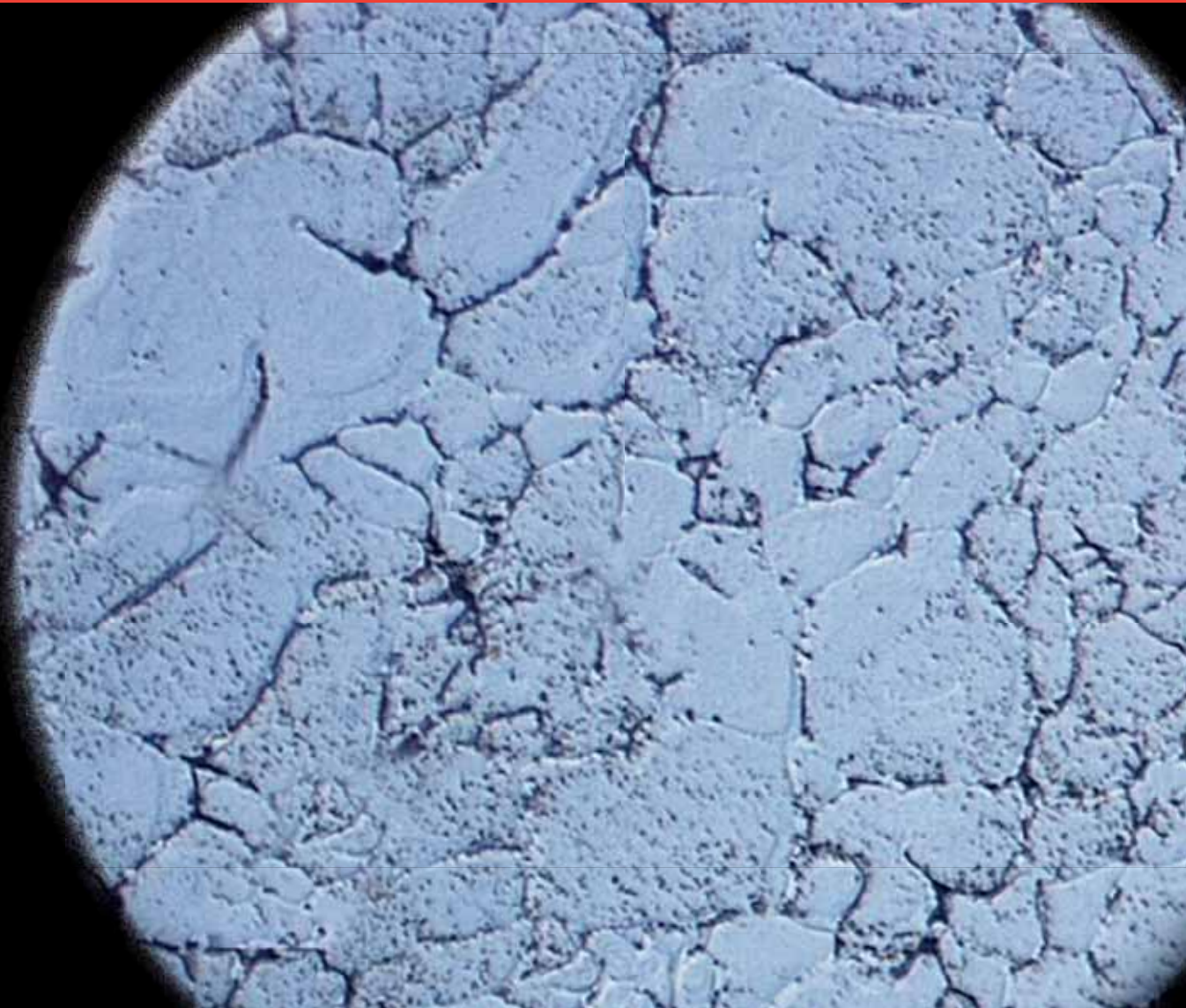


MAG= X 4.78 K PHOTO= 5

EHT= 20.0 KV WD= 3 mm
5.00µm |

L= SE1

A 4







Dediti al progresso tecnologico delle fonderie, dal 1879



La società A. Cesana S.r.l. è un'industria chimica, meccanica e di commercio che da molti anni si situa come uno dei principali fornitori di tecnologie per le fonderie di metalli non-ferrosi in Italia ed all'estero.

La scelta di mantenere una onesta ed affidabile relazione con tutta la nostra clientela fa sì che l'azienda possa ad oggi essere tra i collaboratori delle migliori case fornitrici estere e fornitore nei maggiori stabilimenti produttivi nel mondo.

Molte sono infatti le problematiche inerenti alle pratiche metallurgiche ed altrettante sono le esperienze necessarie a porvi rimedio; soluzioni alle quali il nostro personale è quotidianamente dedito con la volontà di poter migliorare le vostre potenzialità produttive ed agevolandovi nell'esaurire le vostre preoccupazioni.

Per queste ragioni è stato negli ultimi anni deciso di investire fortemente sulla preparazione tecnica del personale, affinché la sintesi tra le nostre proposte tecnologiche e la loro esperienza nel guidarvi alla corretta applicazione ed acquisto, possano rappresentare un'arma vincente capace di farvi meritatamente distinguere per competitività, competenza e qualità nella gestione dei processi produttivi di leghe non-ferrose.

Con questi propositi ci affidiamo dunque all'attenzione che riporrete nella lettura di questa proposta introduttiva con la speranza di poter continuare a soddisfare le vostre esigenze, per mezzo delle nostre tecnologie.



“ Il nostro tributo alla ricerca industriale,
alla qualità delle colate
e al vostro ambiente lavorativo ”





Crystal 2600

Flusso copertore e scorificante, in forma granulare, per leghe di Alluminio



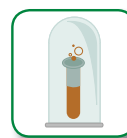
Formula priva di elementi nocivi



Basso dosaggio



Stato granulare



Non genera fumi



Il Crystal 2600 è un prodotto in granuli e studiato per eseguire l'operazione di scorificazione in modo sicuro e pulito, in condizioni riproducibili e con la formazione di scorie secche contenenti una minima quantità di metallo. Il prodotto è consigliato per tutte le leghe di Alluminio, ad eccezione di quelle che non tollerano la presenza di Sodio o Calcio.



- Ridotto dosaggio.
- Reazione bilanciata.
- Formazione di scorie secche.
- Assenza di fumi.



“ Una selezione delle nostre
migliori tecnologie
per fonderie d'alluminio ”





Aluxal 108

Flusso copertore-scorificante per leghe di alluminio colate in conchiglia o in sabbia



Aluxal 108 è un flusso consigliato per i trattamenti di copertura e scorificazione della maggior parte delle leghe di alluminio, ad eccezione di quelle contenenti Magnesio > 3%. Il prodotto, quando è utilizzato come flusso protettore, crea una barriera fisica sopra il bagno liquido che impedisce l'ossidazione del metallo riducendo la formazione della scoria. Il flusso Aluxal 108 ha ottime caratteristiche anche nei trattamenti di scorificazione in siviera e garantisce scorie con basso contenuto metallico. Il flusso Aluxal 108 è consigliato per forni fusori e di mantenimento in temperatura, a crogiolo o a volta radiante e per trattamenti nelle siviere di trasporto.



- Formazione di uno strato copertore anti-ossidante.
- Riduzione del calo di metallo.
- Formazione di scorie con basso contenuto metallico.
- Facilità di rimozione delle scorie.





Germinal 1520

Pastiglie per affinazione a base di Titanio e Boro



Flusso affinante, di comprovata qualità, per aggiunte di Titanio e di Boro nel metallo allo stato liquido.

L'uso del Germinal 1520 permette di ottenere strutture metalliche con grano molto fine e, come conseguenza, con migliorate caratteristiche meccaniche. L'azione del Titanio e del Boro favorisce la formazione di grandi quantità di centri di cristallizzazione capaci di impedire la crescita del grano specialmente durante i trattamenti termici dei getti. Il prodotto è raccomandato per tutte le leghe di Alluminio utilizzate in fonderia, in terra, in conchiglia e in bassa pressione. Può essere utilizzato inoltre con leghe contenenti Mg >3% e leghe premodificate con Stronzio.



- Elevato contenuto di Titanio e Boro
- Facile fusione e dissoluzione nel bagno
- Facile dosaggio





Newcote AL 227

Vernice isolante, con struttura ruvida-granulare, per colata in conchiglie a gravità e bassa pressione



Il Newcote AL 227 è un nuovo rivestimento isolante per le fonderie di alluminio in conchiglia e bassa pressione. Questo prodotto è stato sviluppato per l'applicazione in aree critiche dello stampo dove sono richieste massima fluidità dell'alluminio ed isolamento termico ottimale. Il Newcote AL 227 offre lunga vita di servizio, notevole adesività e buona resistenza all'abrasione del metallo fuso. Le anime e le parti in movimento devono essere rivestite con vernice a base di grafite come il Metalcote III o Metalcote 35. Questo permetterà lubrificazione e scorrimento durante l'estrazione del getto solidificato. La nuova formulazione permette di aumentare la capacità di bagnabilità e di dispersione delle vernici di fonderia.



- Finitura superficiale ruvida.
- Ideale per leghe Al-Si.
- Lunga durata.
- Diluibile in acqua.
- Facile da rimuovere alla fine del ciclo.

* *Miscelatore per vernici dedicato.*





Metalcote 1998/P

Pasta per la protezione di utensili metallici a contatto con alluminio liquido



Il Metalcote 1998/P è un prodotto speciale, a base di pigmenti, destinato alla protezione di utensili e parti metalliche a contatto con l'alluminio liquido.

È particolarmente indicato per proteggere tazze di prelievo del metallo e campane forate per l'introduzione di pastiglie nel bagno, tubi in ghisa per degasaggio, guaine pirometriche e utensili schiumatori.



- Resistente all'usura.
- Non bagnabile dalla lega.
- Estremamente resistente alla corrosione.
- Facilità di applicazione a pennello.





Manufatti per colata

Tazze, imbuti e tubi di prelievo



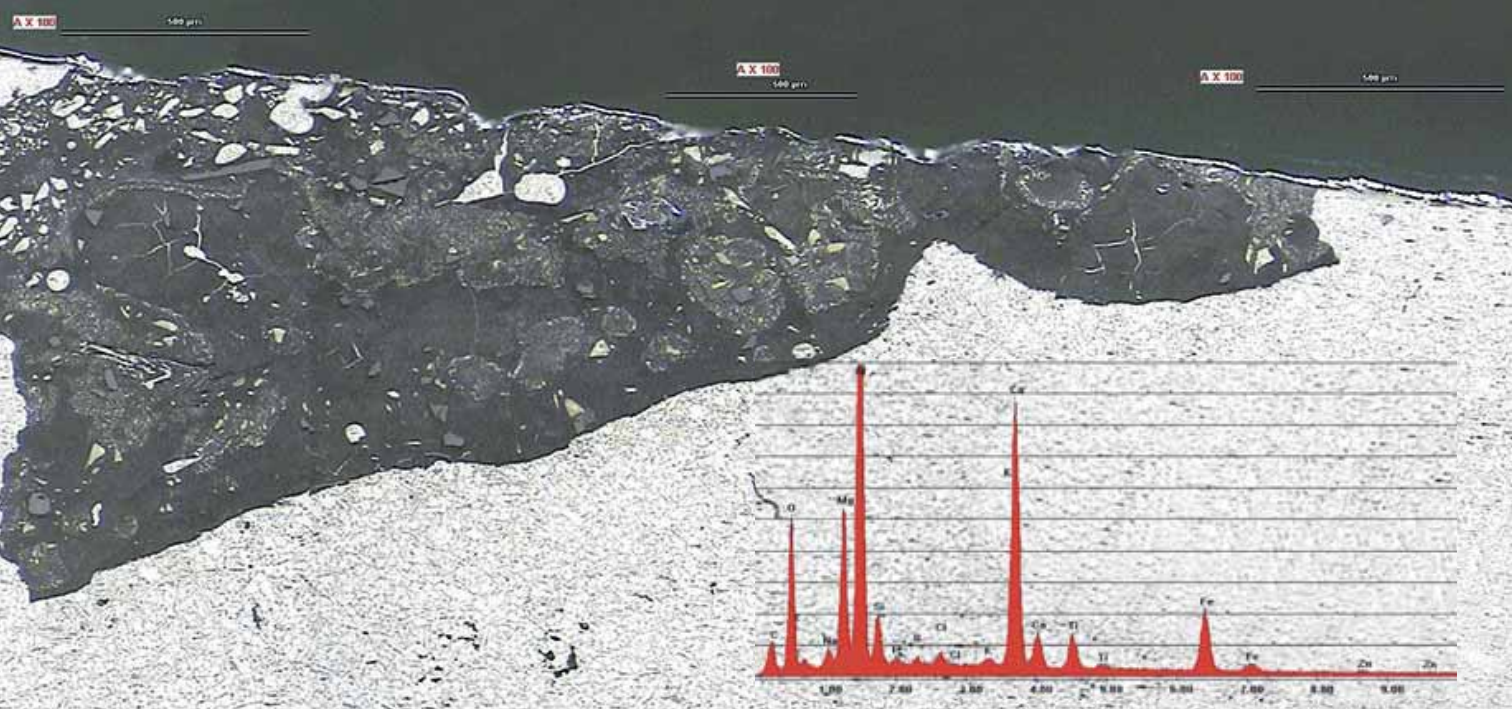
I manufatti realizzati in materiale composito refrattario con ridotta densità sono particolarmente indicati nelle fonderie di pressocolata ed in conchiglia grazie alle loro vantaggiose proprietà.

Il loro utilizzo rappresenta un utile strumento per ridurre la manutenzione e migliorare il ciclo termico nei processi di colata e sono sempre più indicate per via della loro semplicità di manutenzione e ridotta necessità di attenzione.



- Ridotta massa termica.
- Eccellenti proprietà meccaniche.
- Lunga durata.
- Non bagnabilità dal metallo liquido.
- Nessuna contaminazione da ferro.





Controllo di processo

Strumentazioni per l'analisi della qualità



Attraverso l'analisi a campione delle colate e dei getti, gli operatori di fonderia e di controllo di qualità possono intervenire per correggere il processo produttivo laddove si venissero a verificare delle problematiche. Con queste motivazioni abbiamo ritenuto importante selezionare e proporvi le migliori tecnologie disponibili per:

- il controllo quantitativo dell'idrogeno in lega
- la verifica dello stato di modifica nelle leghe AlSi

Inoltre grazie all'esperienza maturata nel settore dei trattamenti metallurgici da parte del nostro personale e grazie alla vostra collaborazione, siamo in grado di fornirvi supporto tecnico e scientifico qualora doveste averne bisogno.



- Precisione nelle letture.
- Rapidità di risposta.
- Interfacciabilità con PC.
- Semplicità d'utilizzo.
- Calibrazione certificata.





Postazioni di degasaggio

Unità di degasaggio fisse e mobili combinate a rotori di degasaggio in carburo di silicio



Dispositivo, progettato per fonderie di alluminio, per effettuare trattamenti di degasaggio con rotore. La rotazione controllata consente la distribuzione di un flusso di azoto micronizzato (o argon) e permette dosare il flusso per un efficace disossidazione e scorifica. Porosità, impurità ed ossidi sono eliminati dal bagno. Dotata di programma tempo ciclo, dosaggio e raccolta dati trattamento.



- Elevata qualità delle componentistiche.
- Predisposizione per rotori in carburo di silicio.
- Ciclo programmabile.
- Dosaggio sale.
- Data logger e temperatura.
- Pinna girevole.





Crogioli

Crogioli e accessori di colata in carburo di silicio



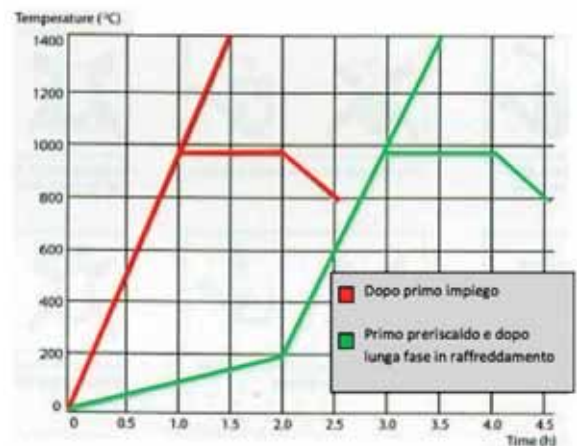
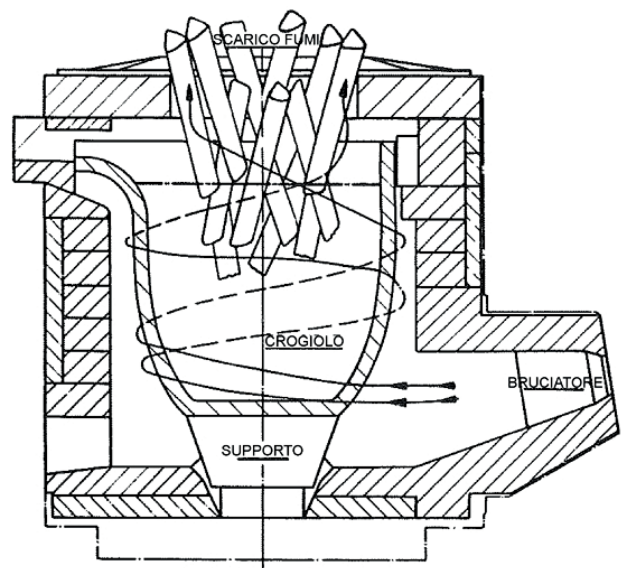
Avvalendoci di una secolare esperienza, disponiamo di un'ampia gamma di manufatti in carburo di silicio ed in grafite/argilla per assecondare le particolari fusioni ed applicazioni.

Disponendo di un'innumerabile gamma di dimensioni e di brand qualitativi possiamo soddisfare le richieste di tutte le fonderie dotate di forni a crogiolo, con l'obiettivo di migliorare le attuali prestazioni in essere.

Sono inoltre disponibili qualità realizzate mediante le tecniche di rollatura e di speciale pressatura isostatica.



- Assistenza tecnica
- Lunga durata
- Ottimale conducibilità termica
- Resistenza all'ossidazione
- Riproducibilità dei cicli termici





Forni a crogiolo

Elettrici, a gas e dual energy



I nostri forni a crogiolo consentono la miglior qualità metallurgica ed efficace distribuzione di calore per tutta l'altezza della carica in fusione contribuendo a creare ottimali condizioni di utilizzo ed eccezionale rendimento termico. La scrupolosa scelta della componentistica con i quali vengono realizzati fanno sì che questi impianti mantengano le proprie caratteristiche tecniche per un lungo arco di tempo, garantendo l'affidabilità della strumentazione unitariamente alla semplicità di utilizzo da parte degli operatori.



- Massima risparmio energetico
- Precisione nella regolazione della temperatura.
- Predisposizione per vari sistemi pirometrici.
- Conformità alle norme di sicurezza e marcatura CE.





www.acesana.com



A. CESANA S.r.l.

Via Turati 23

20016 PERO (MILANO) ITALY

Tel. +39 02 3534941 - Fax +39 02 3390714

info@acesana.com